

大学等における修学の支援に関する法律第 3 条第 1 項の確認に係る申請書 添付書類

「(3) 厳格かつ適正な成績管理の実施及び公表」関係

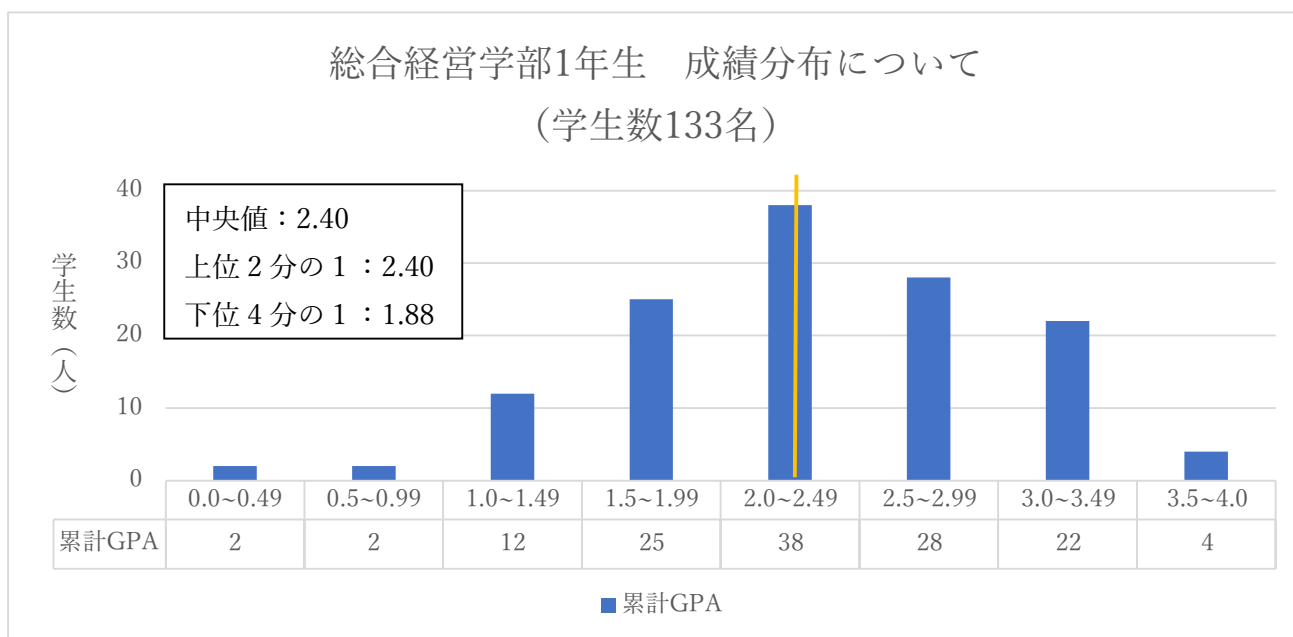
客観的な指標に基づく成績の分布状況を示す資料

令和 6 年度 青森大学各学部の累計 GPA の分布について

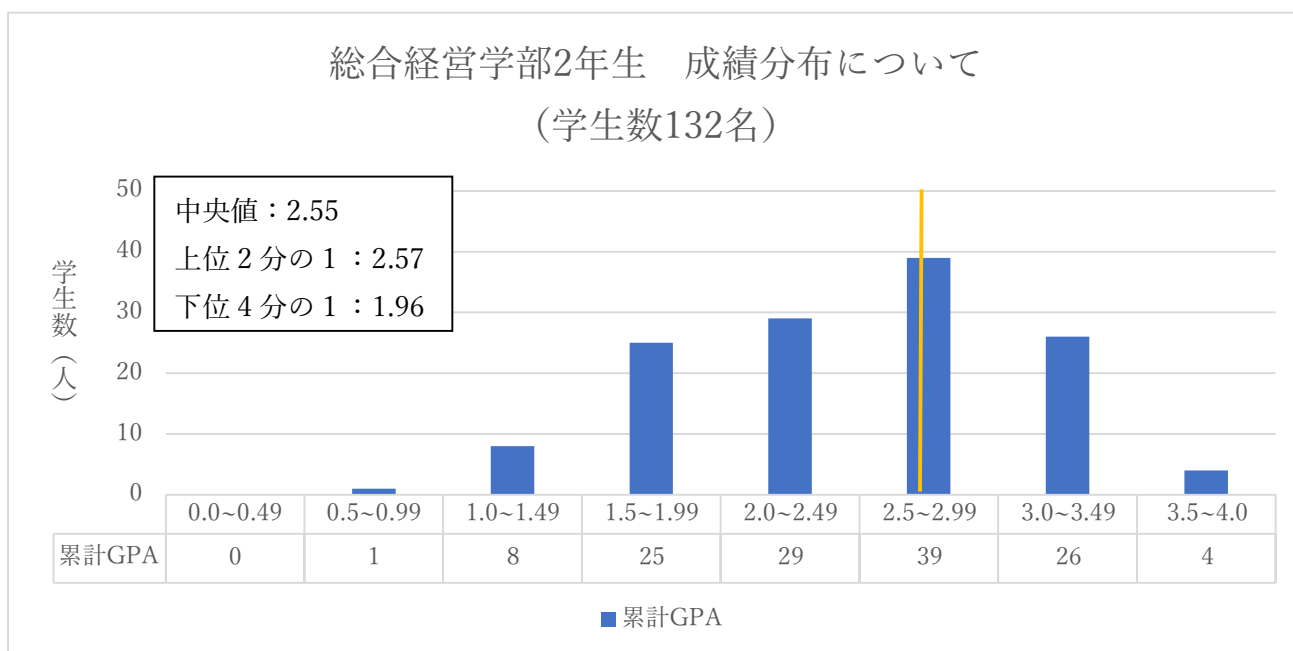
2025.6.1 教務課

【総合経営学部】

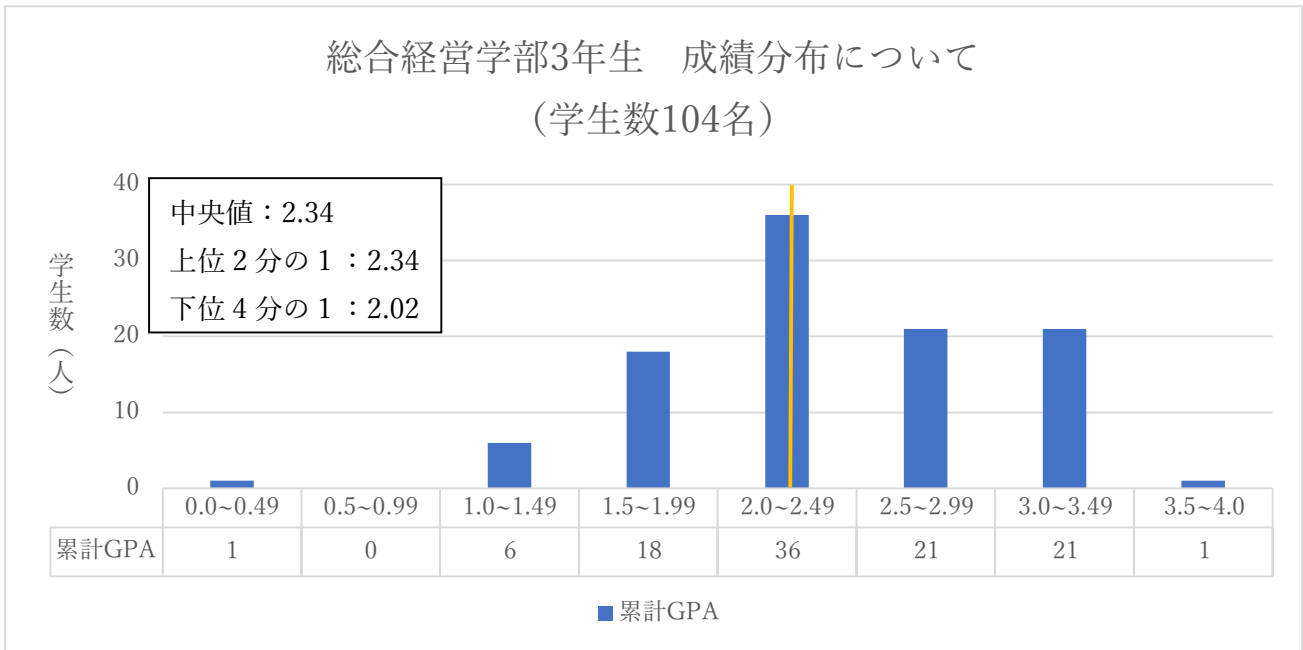
・1 年生



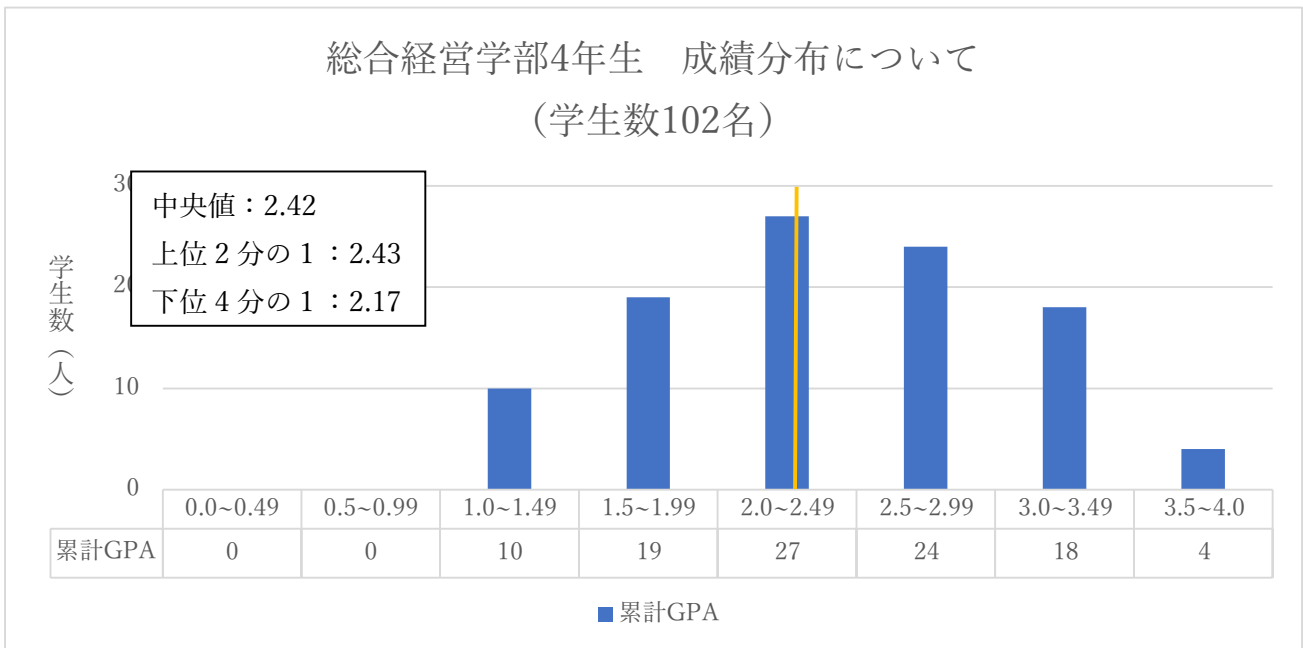
・2 年生



・3年生

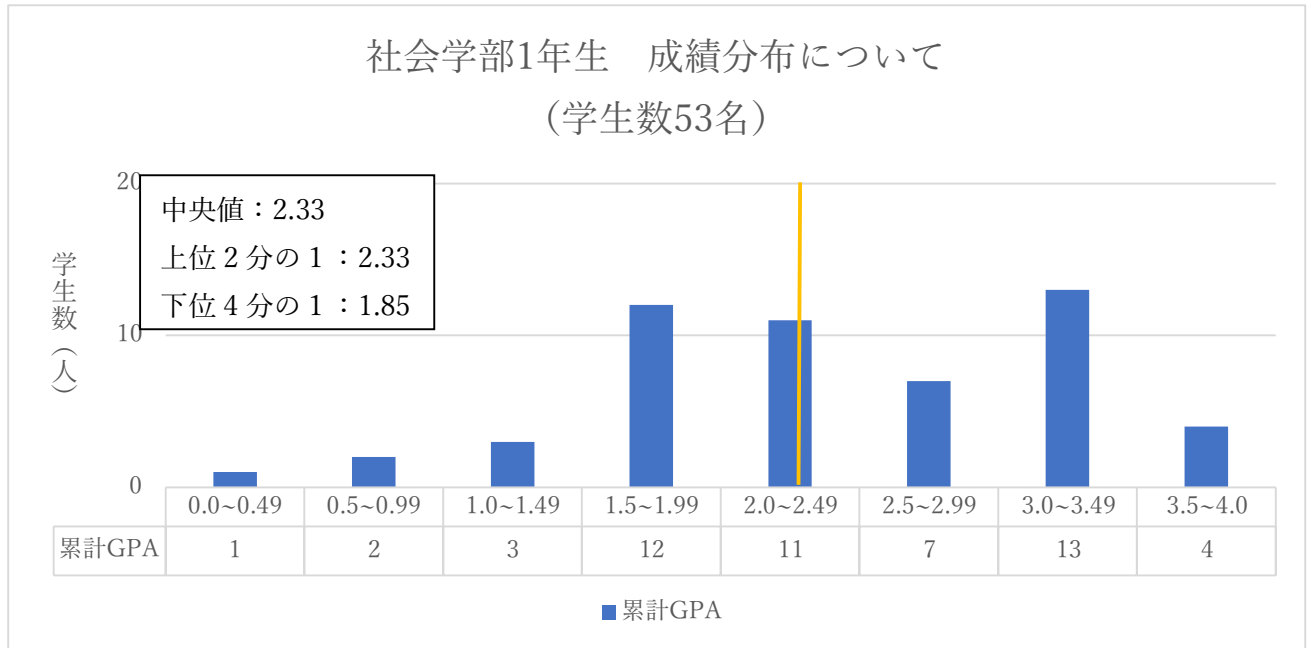


・4年生

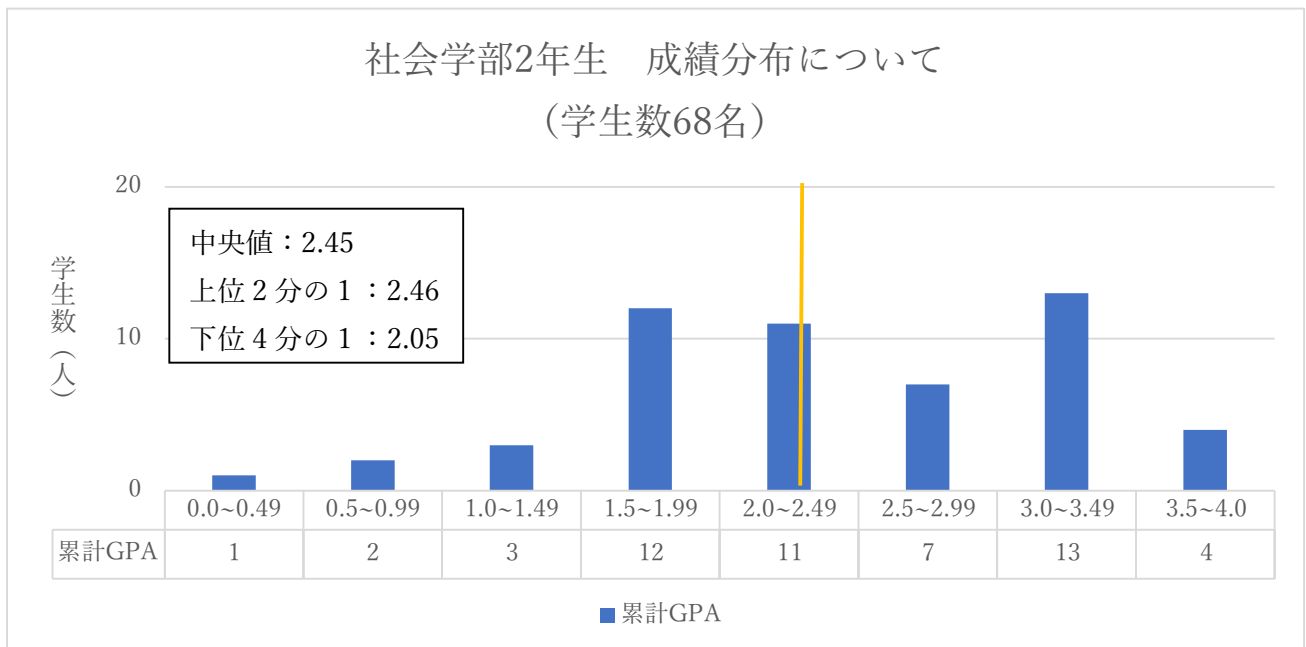


【社会学部】

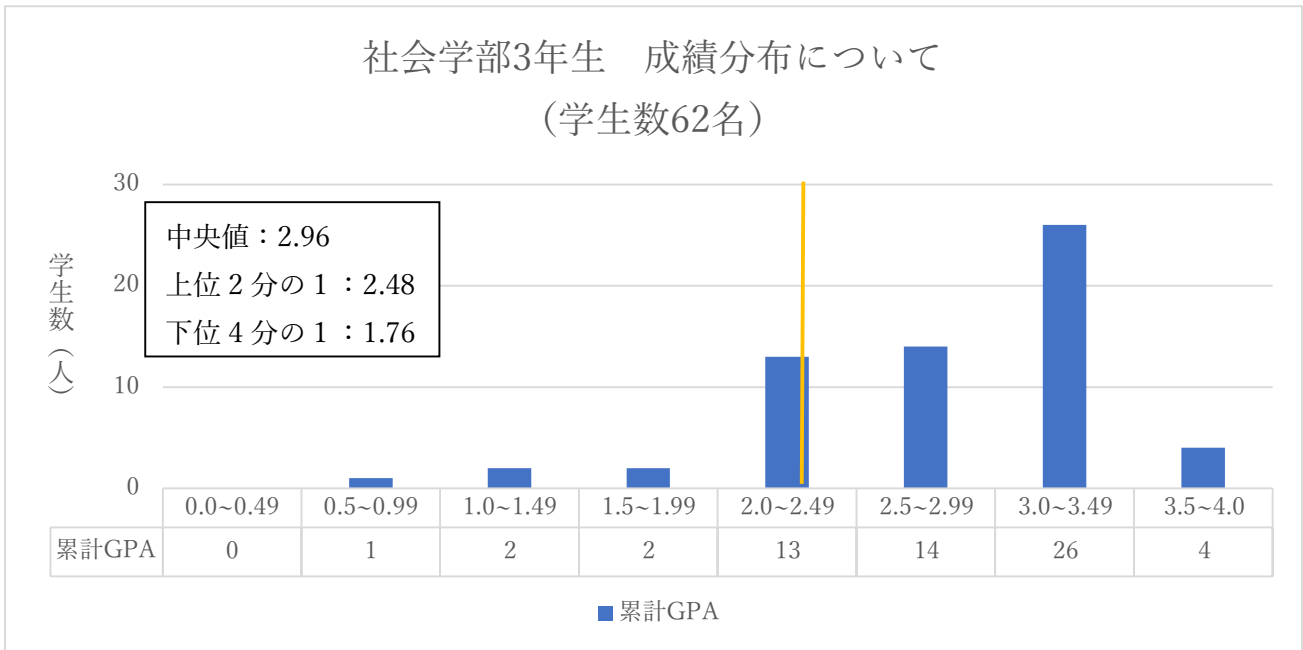
・1年生



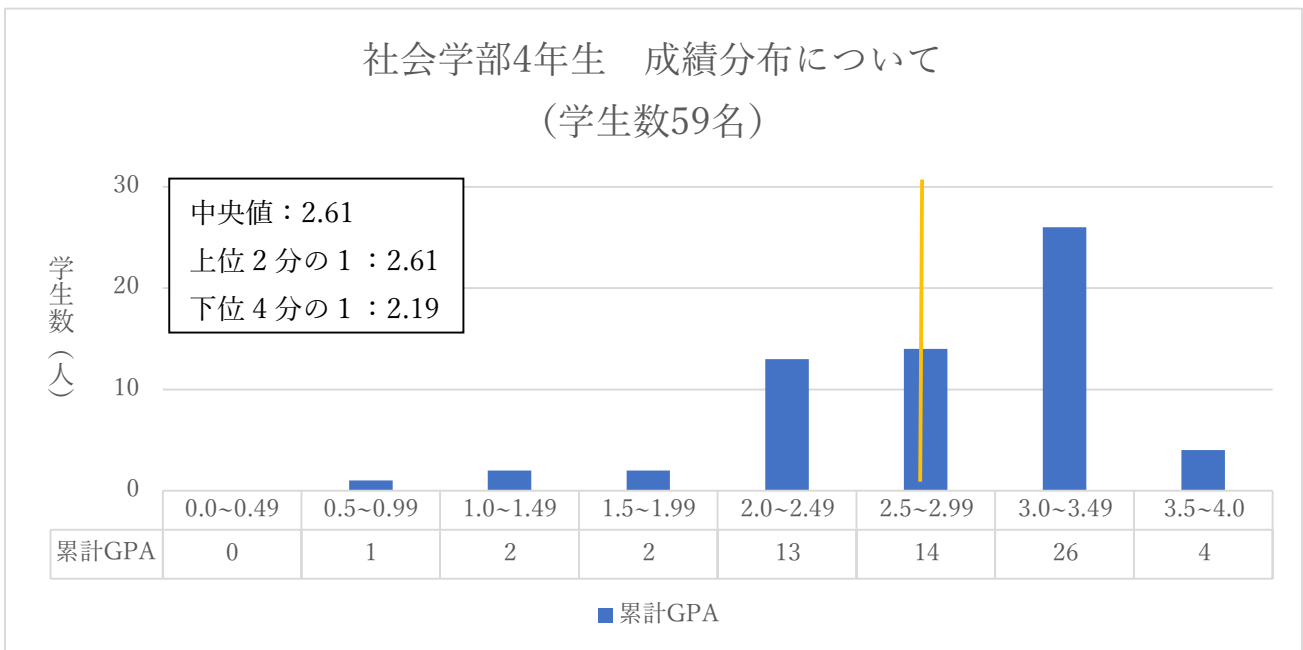
・2年生



・3年生

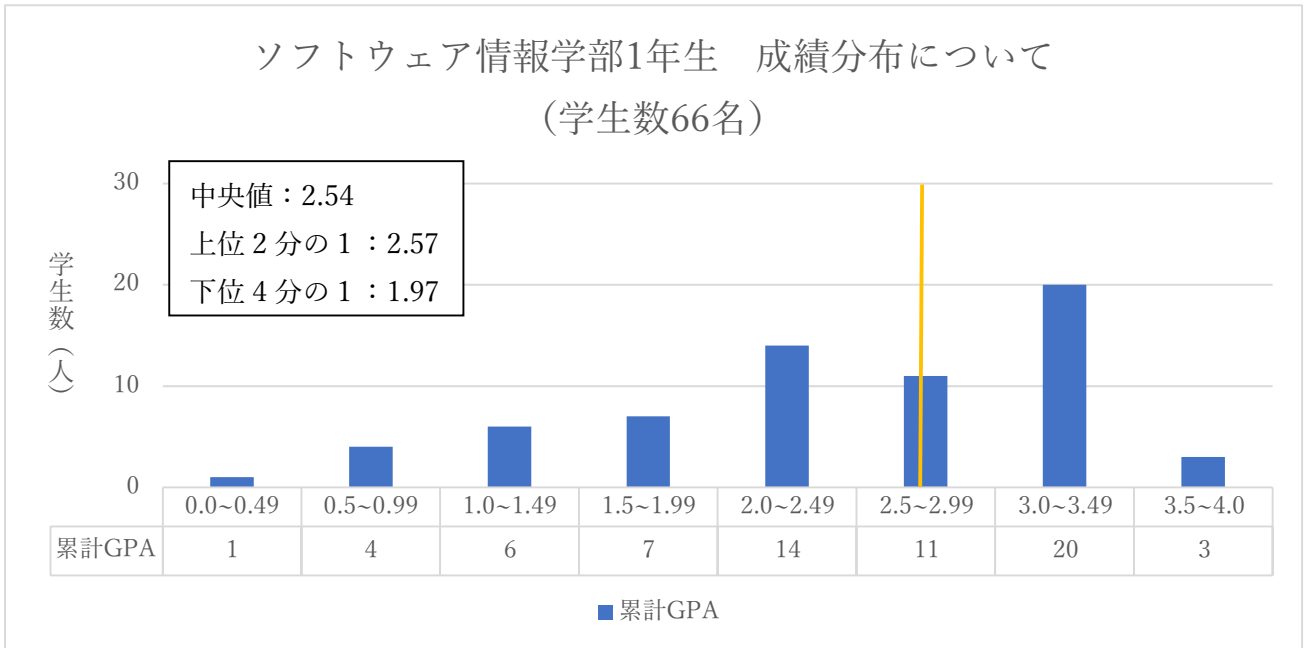


・4年生

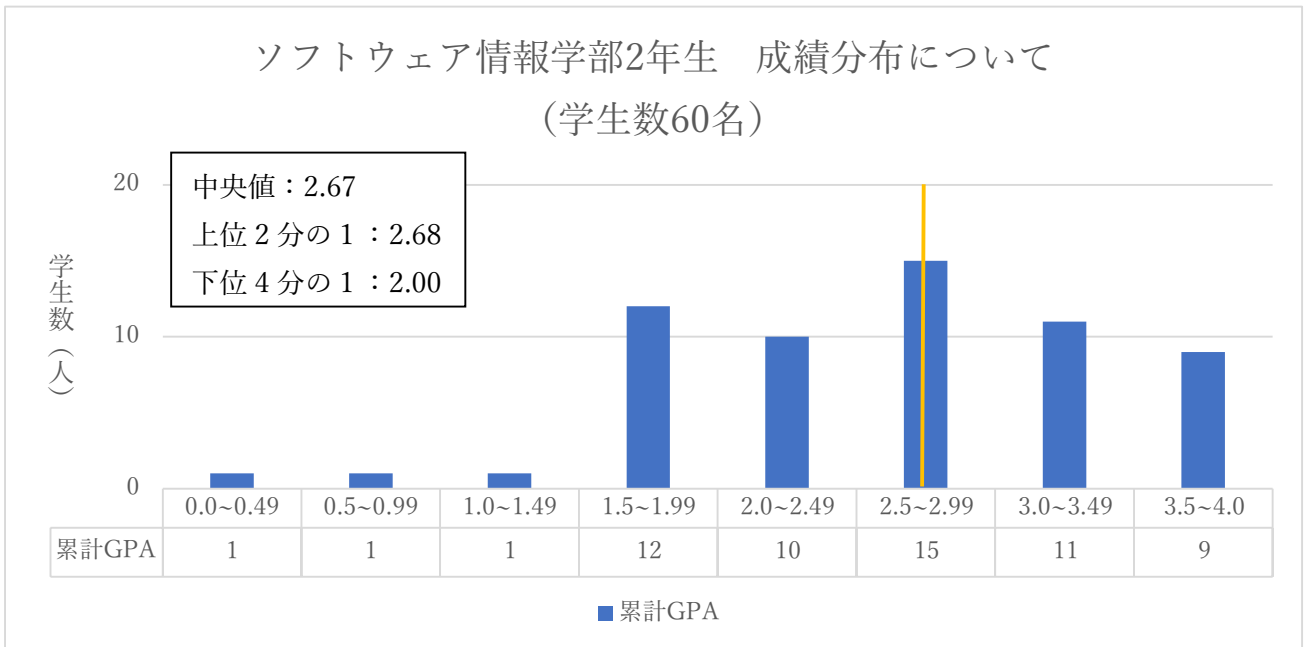


【ソフトウェア情報学部】

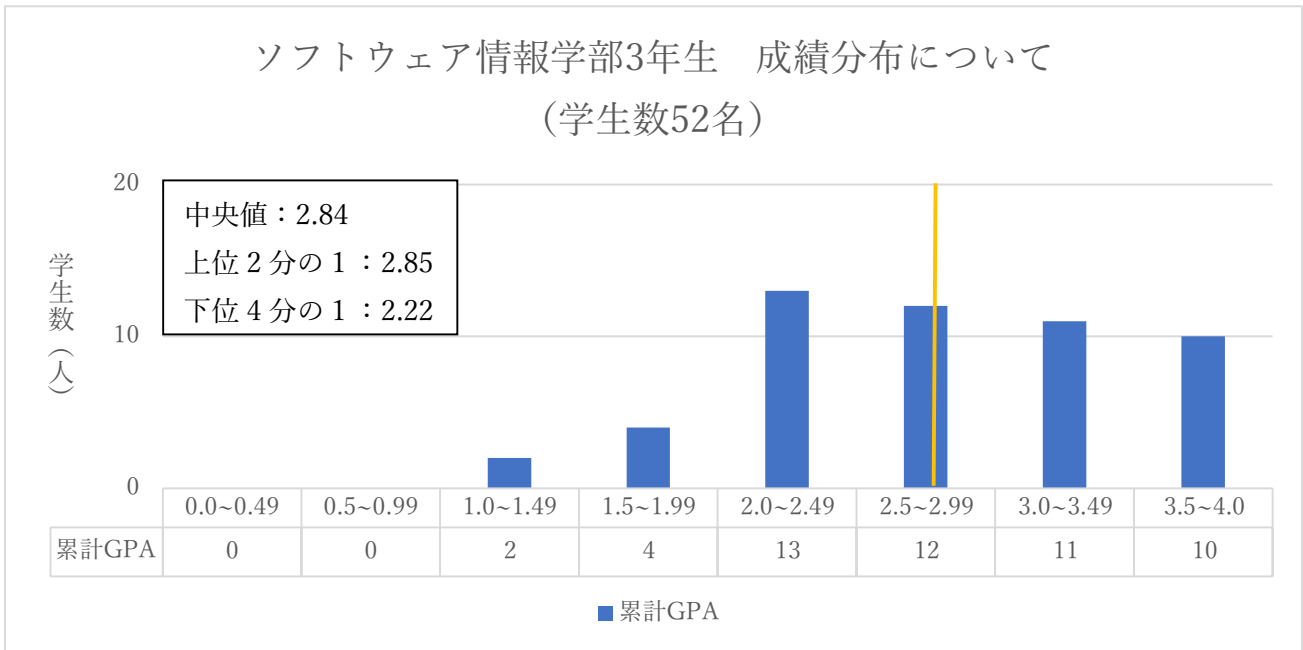
・1年生



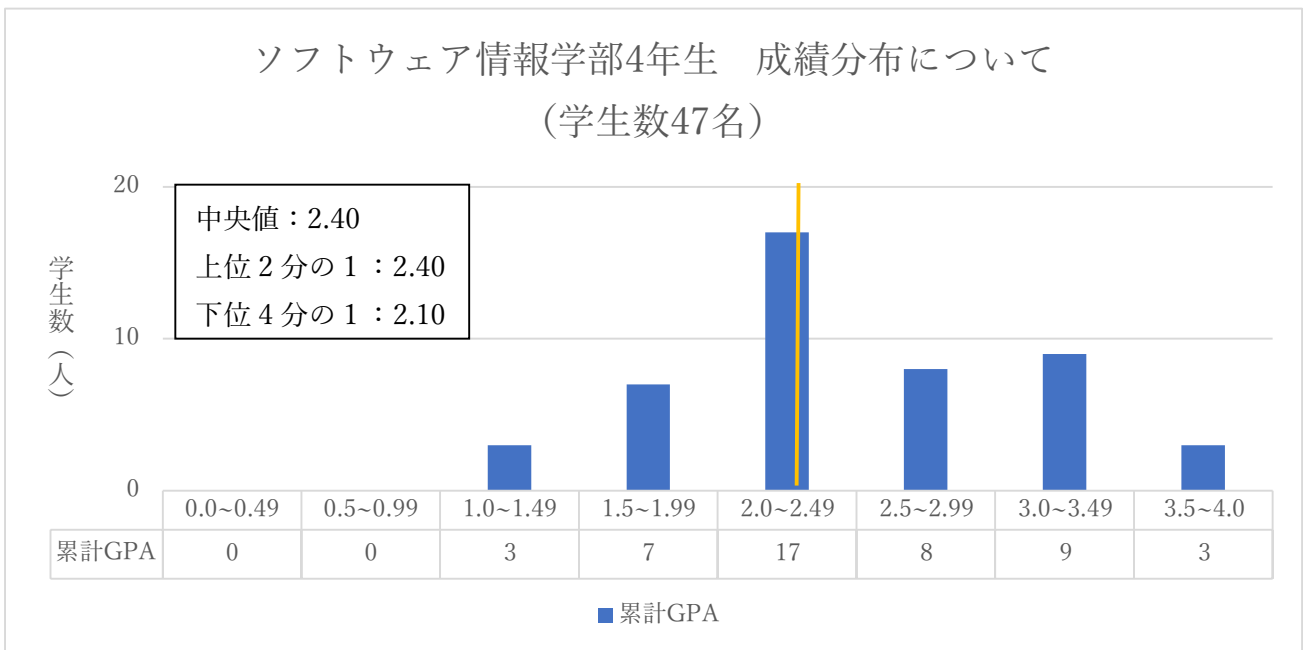
・2年生



・3年生

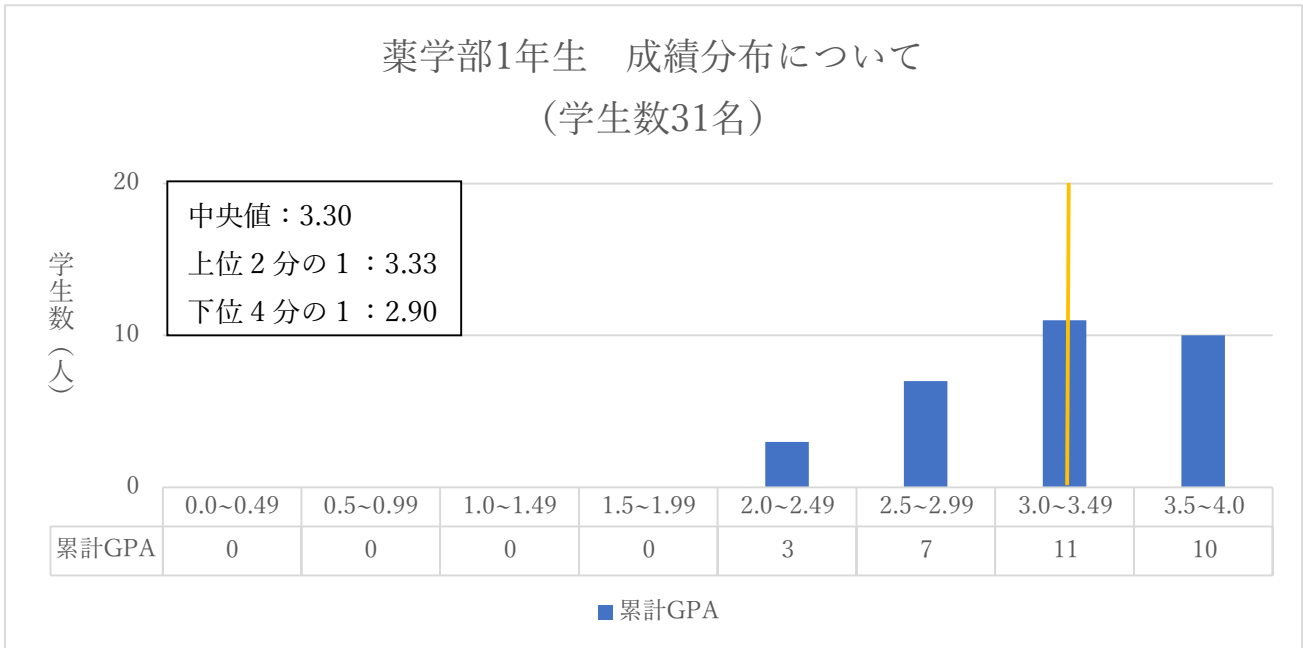


・4年生

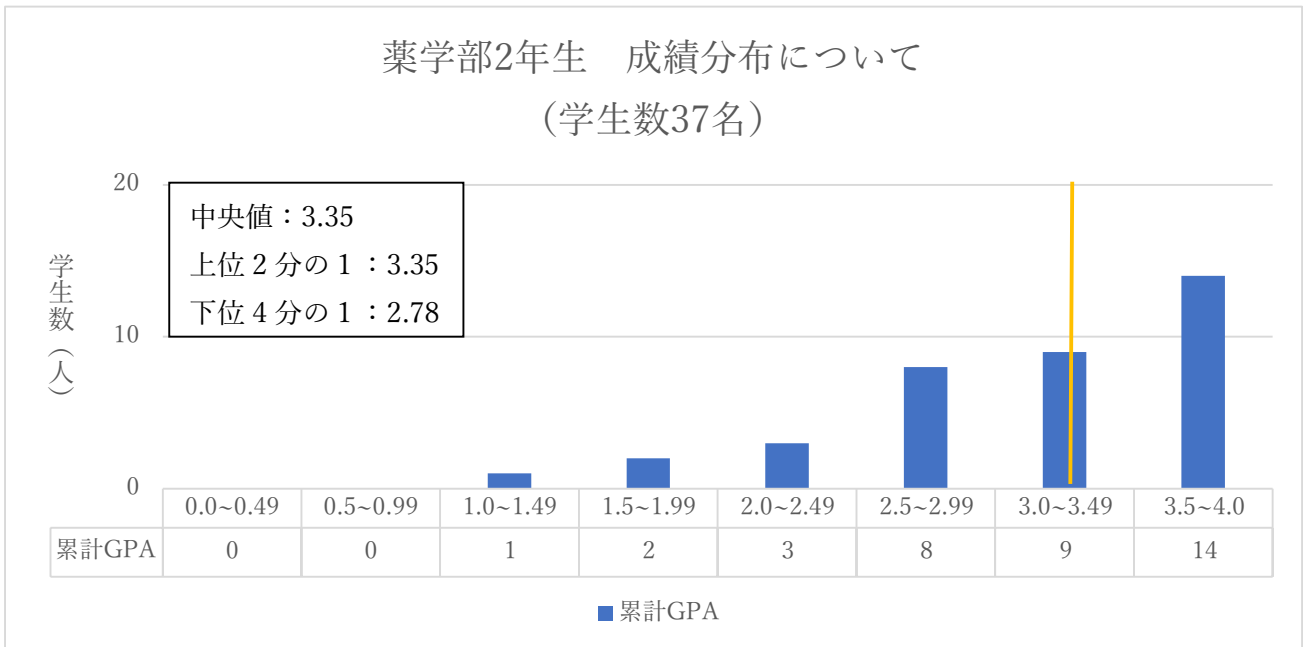


【薬学部】

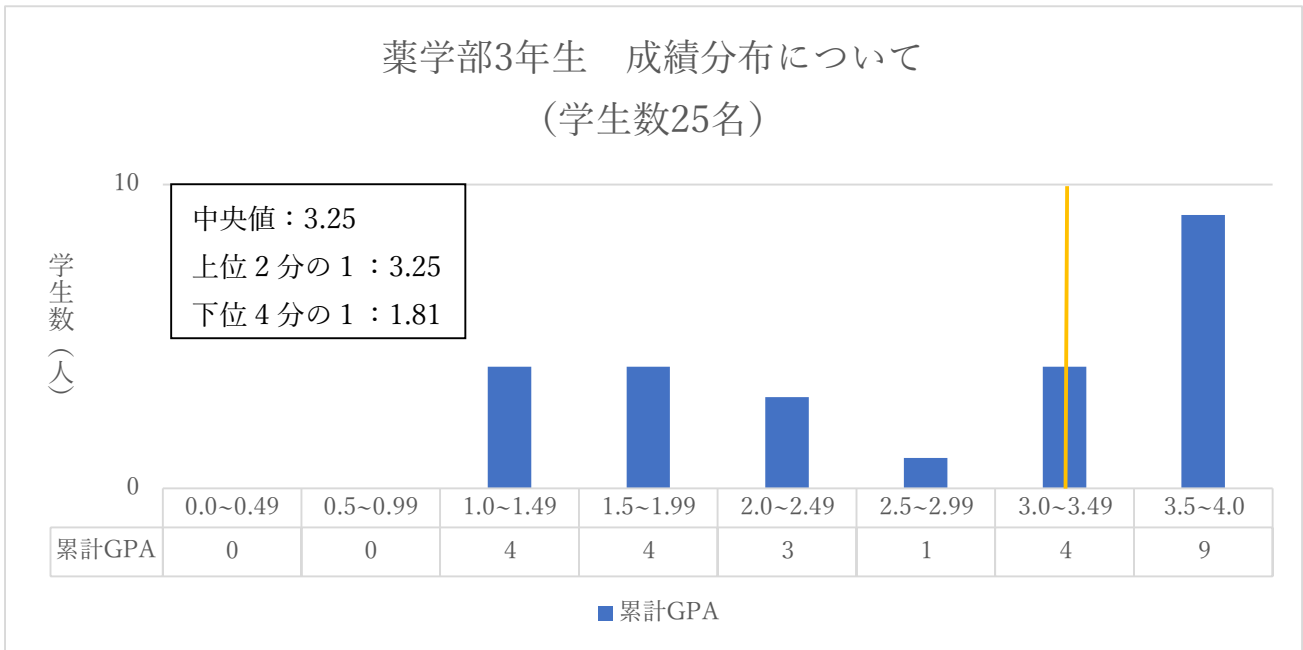
・1年生



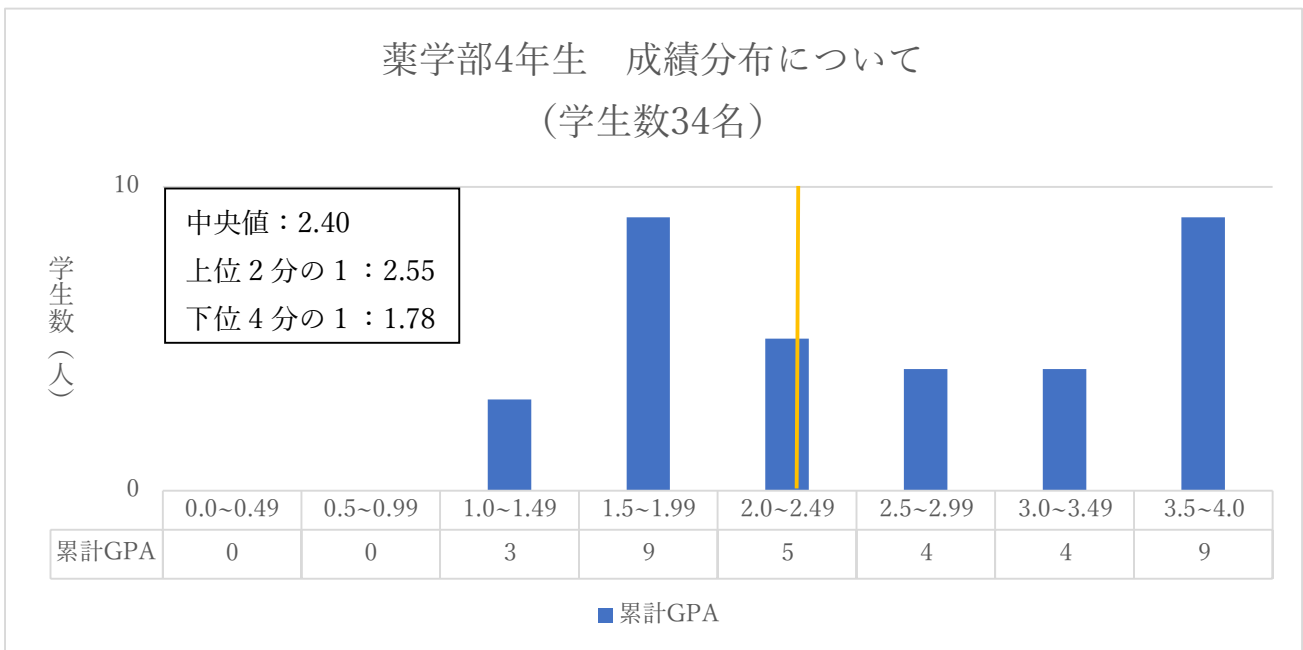
・2年生



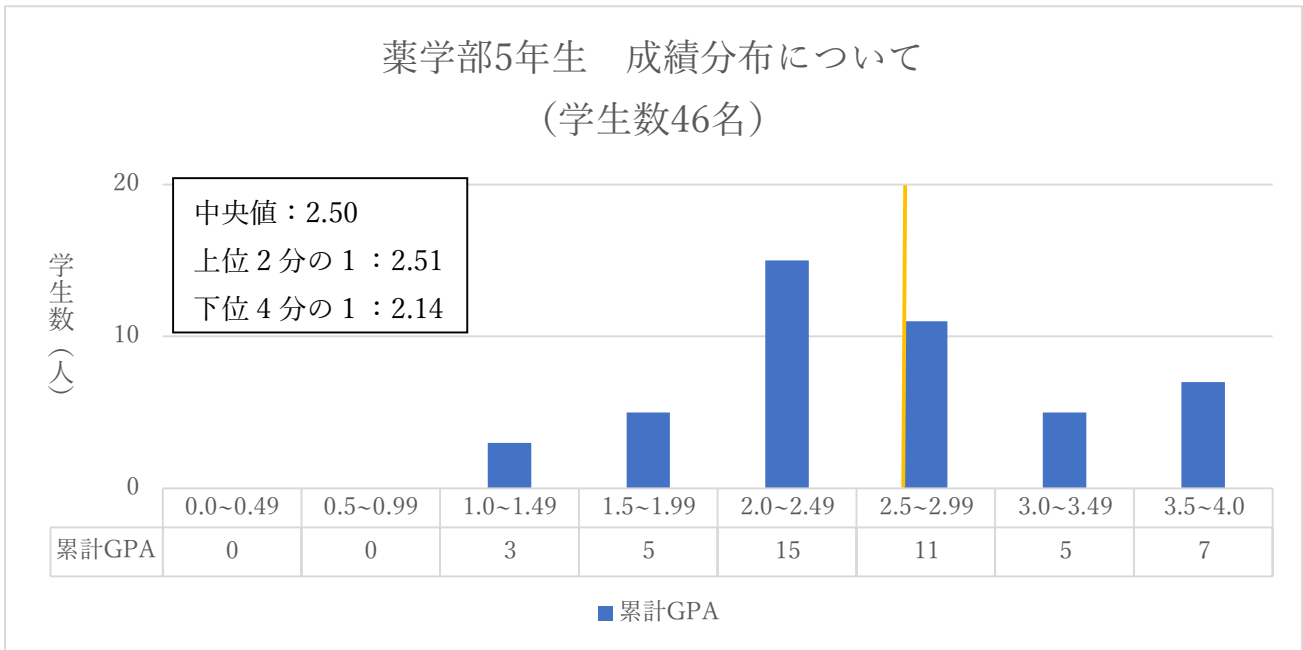
・3年生



・4年生



・5年生



・6年生

